

Nouvelles dates  
2017/2018

Une formation ouverte à tous  
en 4 niveaux suivant votre motivation  
20 jours de formation par niveau



+ de 25 ans  
d'expérience

5  
journées  
découverte  
+ 2  
stages  
découverte

Formation  
certifiante  
reconnue

# à la Relation d'Aide par le Toucher®

MÉTHODE JEAN-LOUIS ABRASSART

"MASSAGE MIEUX-ÊTRE", reconnu par la FFMBE  
(Fédération Française de Massage Bien-Etre)

FRANCE  
PARIS - LYON - TOULOUSE



BELGIQUE  
LIÈGE - NAMUR - BRUXELLES



Espace de ressourcement  
[www.espace-de-ressourcement.be](http://www.espace-de-ressourcement.be)

*Le toucher, un outil privilégié de libération et de réparation*

## à la Relation d'Aide par le Toucher®

La formation didactique de niveau IV est agréée en Belgique par le Service public fédéral 'Emploi, Travail et Concertation sociale' pour l'obtention de «**Congés-éducation payés**» (Commission paritaire CP330).

**Une formation à la relation d'aide basée sur la qualité de la présence à l'autre** et qui associe le corps, le toucher et la parole.

**Une démarche globale** qui tient compte de toutes les dimensions de l'être humain : corporelle, affective, mentale, relationnelle et transpersonnelle.

**Un enseignement synthétique** qui fait appel à plusieurs techniques de toucher et intègre les acquis de différentes approches thérapeutiques et énergétiques.

**Une pédagogie par l'expérience vécue**, fruit de plus de trente années de travail et en constante évolution.

## Le toucher ...

### un outil privilégié de libération et de réparation

Grâce au toucher, chacun a la possibilité d'entrer en contact avec une dynamique intérieure qui favorise la guérison des troubles psychosomatiques et la transformation des situations de vie problématiques. Plus qu'une technique de soins ou de bien-être, la Relation d'Aide par le Toucher® a pour but de réveiller et de catalyser cette dynamique intérieure en aidant chacun à dépasser ses tensions corporelles, ses nœuds émotionnels et ses croyances mentales limitatives pour mieux mobiliser ses ressources personnelles.

Outil de libération et de réparation, le toucher favorise et soutient un processus global de guérison et d'évolution. Le processus thérapeutique engendré par le toucher s'accomplit dans le respect du cheminement de la personne à partir des difficultés qu'elle rencontre dans son corps, ses relations et son quotidien.

### une formation ouverte et didactique

La formation insiste sur la qualité de la présence à l'autre et l'ouverture du cœur. Elle souligne l'importance du cheminement personnel des participants et met l'accent sur la relation qui s'établit entre le thérapeute et son patient, et plus particulièrement, sur l'écoute et la responsabilisation.

Elle élargit l'approche thérapeutique classique en prenant en compte conjointement les dimensions corporelles, psychologiques et énergétiques des problématiques de vie.

### un apprentissage par l'expérience

Essentiellement pratique, la formation se construit sur le principe de l'apprentissage par l'expérience vécue. Les participants s'entraînent mutuellement l'un avec l'autre à partir des propositions d'exercices et des indications données par le formateur.

Des temps de parole, par deux ou en groupe, permettent à chacun de faire le point sur sa pratique et de poser ses questions. La formation demande un engagement des participants dans les processus proposés et il leur est conseillé de suivre parallèlement un processus thérapeutique individuel. Les documents pédagogiques en pdf reprenant le contenu des stages et les notions théoriques sont inclus dans le prix de la formation.

Bien que cette formation soit **ouverte à toutes les personnes débutant dans le domaine du toucher**, même sans aucune expérience préalable, les professionnels de la relation d'aide et les soignants (psychologues, éducateurs, logopèdes, ergothérapeutes, kinésithérapeutes, ostéopathes, infirmières...) trouveront dans la formation une approche du toucher qui, au-delà des techniques employées, fait le lien entre le somatique et le psychique.

Ils y découvriront des outils qui compléteront et enrichiront leur pratique, quelle qu'elle soit.

Ils développeront, dans la relation avec leurs patients, une qualité de présence qui est la condition d'un résultat thérapeutique.



Retrouvez la présentation de la formation et des différentes techniques ainsi que de nombreux articles sur nos sites internet [www.espace-de-ressourcement.be](http://www.espace-de-ressourcement.be) [www.toucher.fr](http://www.toucher.fr)

## NIVEAU I

## Les techniques de base du toucher

Le **toucher** est la plus ancienne thérapeutique “inventée” par l’homme. C’est aussi certainement le moyen de communication le plus instinctif et le plus authentique. Gage d’amour au sens large, signe de reconnaissance et d’acceptation, le toucher restaure la confiance en soi et dans les autres. Au-delà des mots et du mental, il vous met en contact avec votre corps, votre ressenti et vos vrais besoins. Au travers de l’apprentissage de différentes techniques de toucher non médical et d’exercices de conscience sensorielle, le niveau I vous permet de retrouver “un toucher qui fait du bien”.

**Dans ce but, la Relation d’Aide par le Toucher® associe plusieurs approches :**

- ° Massage Californien
- ° Shiatsu
- ° Relaxation coréenne
- ° Polarités
- ° Réflexologie plantaire
- ° Conscience relationnelle

Voir la présentation détaillée de ces techniques en page 5.

## PROGRAMME DU NIVEAU I

- > L’approche psychosomatique : le stress, le corps et le toucher.
- > Les différentes dimensions du toucher : contact, perception, mouvement, pression, transmission énergétique...
- > Les techniques de base : californien, shiatsu de base, relaxation coréenne, réflexologie plantaire, polarités.
- > Les différents enchaînements.
- > L’importance de la respiration dans le toucher.
- > Créer la confiance et la sécurité par le toucher.
- > La relation entre les tensions physiques et les attitudes de vie.
- > La dimension relationnelle du toucher et la présence à l’autre.
- > L’intention dans le toucher.
- > La perception et l’harmonisation de l’énergie.
- > Le choix des techniques : quand et pourquoi les employer et les associer.
- > L’utilisation de la visualisation dans le toucher.

20 jours soit 140 heures d’apprentissage + 30 heures de travail personnel à partir des documents de travail remis lors des stages.

## NIVEAU II

## Toucher et accompagnement relationnel

Plus qu’une technique de bien-être et de remise en forme, la Relation d’Aide par le Toucher® a pour but d’aider la personne à se sentir mieux dans son corps mais aussi dans sa vie. Pour ce faire, le praticien doit être capable d’identifier les difficultés de la personne, d’adapter son toucher et d’intégrer les vécus corporels, les sentiments, les images intérieures et les souvenirs mis à jour par le toucher.

**Le niveau II a pour objectif de vous aider :**

- à personnaliser et à améliorer votre pratique en l’adaptant aux besoins de l’autre
- à agir par le toucher sur des tensions spécifiques en relation avec une difficulté de vie
- à acquérir des outils précis de communication et d’intégration verbale pour gérer les réactions au toucher et faire le lien avec la vie.

Durant ce niveau II, les participants expérimentent ensemble le processus d’aide par le toucher et l’accompagnement thérapeutique à partir de leurs difficultés personnelles.

## PROGRAMME DU NIVEAU II

- > Anamnèse psychosomatique et objectifs d’une séance.
- > Le repérage des tensions spécifiques et des blocages énergétiques.
- > L’investissement du praticien et du patient.
- > Perfectionnement du toucher et synthèse des techniques.
- > Attitudes de communication et pratique de la communication non-directive.
- > Les principes et les différentes techniques d’intégration du toucher.
- > Savoir gérer et intégrer les réactions émotionnelles.
- > L’influence du passé et du système familial.
- > Le toucher et l’influence du processus de naissance.
- > La pratique d’un toucher énergétique.
- > La psychodynamique et l’équilibrage des «étages» du corps.

20 jours soit 140 heures d’apprentissage + 30 heures de travail personnel à partir des documents de travail remis lors des stages.

Chaque niveau comprend 14 jours de formation étalés sur l’année et 6 jours de stage résidentiel d’été.

**À la fin du niveau I**, vous êtes capable de donner une séance complète de détente et de remise en forme. La participation complète aux 20 jours de niveau I vous donne l’accès au niveau II.

**À la fin du niveau II**, vous êtes capable de donner la meilleure séance possible associant toucher et intégration verbale pour aider une personne dans son corps et dans sa vie. La participation à l’intégralité du niveau II vous permet de recevoir, après avoir satisfait à une évaluation théorique et pratique, le « Certificat de Praticien en Techniques de Toucher® » et vous donne la possibilité de vous inscrire à la formation didactique. Vous avez aussi la possibilité d’adhérer à la FFMBE (Fédération Française de Massage Bien-Être).



### La Relation d'Aide par le Toucher®

Dans la Relation d'Aide par le Toucher®, le corps est pris en compte dans sa globalité psychosomatique et énergétique en correspondance avec l'histoire de la personne et ses attitudes de vie. C'est pourquoi la Relation d'aide par le Toucher® s'affirme comme une démarche particulièrement efficace tant pour l'amélioration des troubles physiques que pour la résolution des difficultés de vie. Les schémas familiaux et les croyances mentales doivent être clarifiés, les résistances prises en compte et de nouvelles possibilités d'être doivent être élaborées.

Ce processus, qui se déroule sur un cycle de séances, demande une compréhension approfondie de la pratique du toucher et des enjeux d'une relation thérapeutique.

Tout en vous proposant de perfectionner votre pratique du toucher et des outils d'intégration, la formation didactique vous invite à trouver votre place de thérapeute en apprenant à gérer les phénomènes relationnels propres à toute relation d'aide.

Le but des niveaux III et IV est de vous permettre de conduire une série de séances d'aide par le toucher pour la résolution d'une difficulté de vie ou/et d'un problème psychosomatique.

Le programme, adapté aux participants, est orienté vers la pratique professionnelle mais il est ouvert à tout participant issu du niveau II qui désirerait perfectionner sa pratique.

#### PROGRAMME DES NIVEAUX III ET IV

- > La démarche spécifique de la Relation d'Aide par le Toucher.
- > Les grilles de lecture du corps et le décodage psychosomatique des tensions.
- > Perfectionnement de la pratique du toucher, du repérage des tensions et évaluation des résultats.
- > Les différentes fonctions thérapeutiques du toucher : soutien, confrontation...
- > La fonction intuitive appliquée au toucher et l'accompagnement.
- > Le perfectionnement des techniques de toucher énergétique.
- > L'organisation des séances et les différentes phases de la relation d'aide.
- > La clarification des croyances mentales et des schémas familiaux.
- > La mobilisation des ressources et les choix de vie.
- > Les demandes particulières : deuil, abus, dépendances...
- > Les différents types de résistances et leur prise en compte.
- > La place de l'imaginaire et le rêve éveillé.
- > La relation avec l'argent et le positionnement social.
- > Le positionnement thérapeutique et les phénomènes de transfert.
- > La motivation et l'éthique professionnelle.
- > Questions-réponses à partir d'études de cas.

**Pour le niveau III :** 20 jours de formation en résidentiel soit 140 heures d'apprentissage + 30 heures de travail personnel à partir des documents de travail remis lors des stages.

**Pour le niveau IV :** 20 jours de formation en résidentiel soit 140 heures d'apprentissage + 30 heures de travail personnel à partir des documents de travail remis lors des stages et la préparation de la certification.

**A la fin des niveaux III et IV,** vous êtes invité à présenter les études de cas qui vous permettent, en plus d'une évaluation de votre démarche personnelle pendant la formation, d'être certifié en Relation d'Aide par le Toucher®. Pour ceux qui souhaitent l'obtention du Certificat de Somatothérapeute, la rédaction et la présentation d'un mémoire sera demandé.

La présentation d'un mémoire de fin de formation vous donne accès à la Certification de Somatothérapeute en Relation d'Aide par le Toucher® qui vous permet de devenir Membre titulaire de la FF2S (Fédération Française de Somatothérapie et Somato-psychothérapie). Les participants qui veulent présenter leur mémoire bénéficient d'un suivi personnalisé. L'école organise régulièrement des journées de supervision accessibles à partir des niveaux III et IV.

A SAVOIR

**La formation à la Relation d'Aide par le Toucher® - Méthode Jean-Louis Abrassart - est affiliée à la :**  
 ° F.F.M.B.E. (Fédération Française de Massage Bien-être)  
[www.ffmbe.fr](http://www.ffmbe.fr)

et

° FF2S (Fédération Française de Somato-psychothérapie)  
[www.ff2s.eu](http://www.ff2s.eu)

Le niveau I comporte 20 jours de formation, soit 7 week-ends non-résidentiels durant l'année académique proposés en Belgique et en France ainsi que 6 jours de stage résidentiel en été 2018.

**DATES :** Retrouvez les différentes dates et lieux de formation sur nos sites internet [www.espace-de-ressourcement.be](http://www.espace-de-ressourcement.be) et [www.toucher.fr](http://www.toucher.fr)

### Massage Californien : Initiation en 6 journées.

Grâce à la qualité de contact, l'intégration du corps dans sa globalité, l'éveil sensoriel, le massage californien nous permet d'accéder progressivement à une détente physique et mentale bienfaisante. Nous apprendrons, chacun à notre rythme, à effectuer un massage complet et adapté aux besoins de l'autre dans la confiance en notre capacité à bien toucher.

*(Possibilité de deux week-ends de perfectionnement pour les participants intéressés).*

### Shiatsu : Initiation en 4 journées.

Le Shiatsu est basé sur un système complet et cohérent qui définit le corps humain à travers un réseau de méridiens. Cette technique consiste à effectuer des pressions mesurées et rythmées sur certains points du corps pour gommer les tensions et rééquilibrer les énergies en renforçant les réactions d'auto-guérison de l'organisme.

*(Possibilité d'un week-end de perfectionnement pour les participants intéressés).*

### Réflexologie Plantaire : Initiation en 2 journées.

La réflexologie plantaire est une méthode de massage douce et complète qui stimule les zones réflexes des pieds. Elle contribue à la fois à activer la circulation sanguine et le système lymphatique, à faciliter l'élimination des toxines, à relaxer le système nerveux et à rééquilibrer les fonctions endocrines. Vous apprenez à repérer et à traiter les zones réflexes pour équilibrer les différentes fonctions de l'organisme. La réflexologie plantaire se pratique sur soi-même ou sur un partenaire.

### Relaxation Coréenne : Initiation en 2 journées.

Par la vibration des différentes parties du corps, au rythme lent des séquences qui s'enchaînent, dans l'alternance des mouvements et des temps d'arrêt, le corps se relâche, s'étire, reprend naturellement sa place, les articulations se débloquent et la respiration se libère. Nous apprendrons de manière ludique à donner et à recevoir ce beau cadeau. *(Possibilité d'un week-end de perfectionnement pour les participants intéressés).*

### Stage de synthèse en résidentiel d'été : 6 journées.

Ce stage constitue une synthèse et une intégration du programme du niveau I ainsi qu'une transition, pour ceux qui le souhaitent, vers le niveau II de la formation. Au programme : Confiance et contact relationnel, perfectionnement des différents enchaînements de massage au travers des différentes techniques abordées durant l'année, choix des techniques pour une meilleure adaptation au patient, travail ciblé sur les tensions du corps, signification des tensions, toucher et développement personnel. Par l'apprentissage des polarités et du travail énergétique, nous explorerons des outils de visualisation conjugués à un enchaînement d'imposition des mains sur des endroits précis du corps.



**Pension complète :** prix selon le mode d'hébergement choisi. Les stages résidentiels sont en pension complète. Le coût des repas et de l'hébergement est à régler sur place directement au lieu d'accueil, sauf accord spécifique avec certains centres.

**Dates des formations :** les dates des niveaux II, III et IV qui débutent à l'automne de chaque année sont communiquées aux participants intéressés avant le 31 mars de l'année en cours.

**Coût des formations :** les niveaux II, III et IV ont le même coût que le niveau I.

Retrouvez les différentes dates et lieux de formation sur [www.espace-de-ressourcement.be](http://www.espace-de-ressourcement.be) [www.toucher.fr](http://www.toucher.fr)

## **Vous voulez simplement apprendre une technique.**

Dans une optique de pratique personnelle, vous pouvez participer durant l'année à des week-ends ouverts à tous et consacrés chacun à une technique de toucher : Massage Californien, Shiatsu, réflexologie plantaire, relaxation coréenne, polarités énergétiques.

> Reportez-vous au programme détaillé en page 5 ou à l'onglet «Stages spécifiques & Ateliers» sur notre site [www.espace-de-ressourcement.be](http://www.espace-de-ressourcement.be) ou [www.toucher.fr](http://www.toucher.fr).

Vous pouvez également participer aux 2 ou 4 premiers jours du niveau I avant de décider de vous engager pour la totalité du niveau I.

> Reportez-vous au coût de la formation en page 8.

**En fonction de votre expérience dans le domaine du toucher et/ou de la thérapie, vous pouvez accéder directement au niveau II ou III.**

### **STAGES SPÉCIFIQUES**

Ouverts à tous, les stages spécifiques s'adressent aux personnes intéressées par l'apprentissage d'une technique en particulier (Massage Californien, Shiatsu, réflexologie plantaire, relaxation coréenne, polarités énergétiques) enseignées dans la formation.



## FORMATION OUVERTE

Ouverte à tous, elle s'adresse aux personnes désireuses d'acquérir les bases solides d'une pratique du toucher et d'améliorer leur vie personnelle et leurs relations. Elle débouche sur l'obtention du «Certificat de Praticien en Techniques du Toucher®» avec la possibilité de proposer de manière professionnelle les techniques de détente.

**Niveau I** > Les techniques de base du Toucher

**Niveau II** > Toucher et accompagnement relationnel

## FORMATION DIDACTIQUE

Ouverte aux participants à la formation ouverte et aux professionnels de l'aide, elle a pour but la pratique professionnelle de la Relation d'Aide par le Toucher®. Elle débouche sur la certification à la Relation d'aide par le Toucher® et sur la possibilité de l'obtention du certificat de Somatothérapeute.

**Niveau III** > La Relation d'Aide par le Toucher

**Niveau IV** > Certification et pratique professionnelle

**Chaque niveau de formation comporte 20 jours de stage répartis sur une année. Il commence à l'automne et se termine l'été suivant.**



## Vos contacts

Pour les compléments d'informations et inscriptions :

Pour la Belgique, contactez Fabrice Mascaux  
+32 (0)495 42 62 52

Retrouvez-nous sur [www.espace-de-ressourcement.be](http://www.espace-de-ressourcement.be)  
ou [www.toucher.fr](http://www.toucher.fr)

Pour la France, contactez Sophie Legendre  
+33(0)6 72 95 60 27



Découvrez cette formation en vidéos en scannant ce QR code



**Cette formation permet toujours aux élèves de re-participer GRATUITEMENT aux stages des niveaux précédents effectués afin de réviser et d'affiner au mieux leur pratique.**

## Coût de la formation

Le coût total des 20 jours de formation de niveau I, hors frais d'hébergement pour le résidentiel d'été, est de 2225€ (soit 111,25€/jour de formation), ensemble du matériel pédagogique en PDF inclus, + 75 € de frais de dossier (total HORS réduction = 2300€).

Vous bénéficiez d'une **réduction de 100€** si vous vous inscrivez impérativement **avant le 20 septembre 2017**. Soit 2125€ + 75€ de frais de dossier pour les 20 jours de formation (total AVEC réduction = 2200€).

Pour vous inscrire, suivez la procédure sur les sites internet [www.espace-de-ressourcement.be](http://www.espace-de-ressourcement.be) et [www.toucher.fr](http://www.toucher.fr) ou téléphonez au +32 (0)4 233 15 17 pour la Belgique et au +33 (0)177 69 68 27 pour la France et versez votre acompte sur le compte IBAN : [BE91 0688 9604 2476](http://www.be91068896042476) avec en communication : votre nom et prénom, R.A.T. Niveau I ou le nom du stage spécifique qui vous intéresse. Vous recevrez un contrat de formation pour confirmation avec toutes les indications pour vous rendre sur votre lieu de stage et les modalités pratiques.

Les inscriptions sont validées après réception de l'acompte de 200€ + 75€ de frais de dossier, soit 275€. Il vous est possible ensuite de payer cette formation par versements mensuels étalés de octobre 2017 à août 2018, soit 175€/mois, réduction incluse, après versement de l'acompte.

## STAGES SPECIFIQUES

**Il vous est possible de participer uniquement à des stages spécifiques consacrés à l'apprentissage d'une technique particulière inclus dans le niveau I de la formation en fonction des places disponibles :**

- massage californien,
- les bases du shiatsu,
- la réflexologie plantaire,
- la relaxation coréenne...

> **Coût** : 230€ par week-end, acompte à l'inscription non remboursable en cas d'annulation moins de 15 jours avant le stage.

Programme et inscription à ces stages consultables sur le site internet. Les inscriptions sont enregistrées dans leur ordre d'arrivée et validées seulement après réception de l'acompte.

La priorité est donnée aux personnes qui s'inscrivent au cycle complet du niveau I de la formation.





## Conditions de participation

- > Les participants sont seuls juges de leur capacité à suivre les stages et participent à ceux-ci sous leur pleine et entière responsabilité. Les techniques proposées dans la formation sont enseignées dans une optique de mieux-être corporel, psychique et relationnel sans but médical ou paramédical. Elles ne dispensent pas du recours à un professionnel de la santé physique ou mentale chaque fois que nécessaire.
  - > Les formateurs et les organisateurs se réservent le droit de demander à un participant d'interrompre un stage ou un niveau de formation en le remboursant au prorata des jours de stages effectués.
  - > La participation au cycle de formation ou à un stage implique le paiement du coût de la formation ou du stage. Les dates de formation indiquées peuvent être exceptionnellement modifiées en cas de défaillance d'un lieu de stage ou d'un formateur. Les organisateurs se réservent la possibilité d'annuler ou de reporter un stage ou un niveau de formation si le nombre de participants n'est pas suffisant.
- Dans ce cas, les participants sont invités à rejoindre un autre lieu de formation ou sont intégralement remboursés des stages annulés au prorata du nombre de jours effectués.
- > Pour les stages résidentiels, les participants s'engagent à régler directement au lieu d'accueil les coûts de repas et d'hébergement prévus, sauf accord spécifique avec le lieu d'accueil.
  - > Les participants, en s'inscrivant, prennent l'engagement de ne pas se référer à la formation ou au nom de Jean-louis Abrassart et/ou Fabrice Mascaux dans la présentation d'une activité professionnelle sans l'autorisation écrite de ceux-ci.

.....  
**Les inscriptions sont enregistrées dans leur ordre d'arrivée et validées seulement après réception de l'acompte.**  
.....

## Conditions d'annulation

Pour une annulation dans un délai de 30 jours avant le début de la formation, les sommes versées sont intégralement remboursées, excepté les frais de dossier. Pour une annulation moins de 30 jours avant le début de la formation, les sommes versées sont reportées sous forme d'avoir pour une formation ou un stage ultérieur, excepté les frais de dossier.

**Absence** : même en cas d'absence, l'engagement pour un ou plusieurs stages implique le paiement de la totalité du ou des stages. Un participant pourra dans la mesure des places disponibles «rattraper» un stage manqué dans un autre lieu de formation ou l'année suivante.

**Interruption** : les participants inscrits qui décident d'interrompre un niveau de formation en cours pour une raison de force majeure dûment reconnue et justifiée (certificat médical, ...) doivent avertir l'Espace de Ressourcement® par courrier recommandé. Ils sont redevables, en plus des frais de dossier et des éventuelles réductions accordées, des jours de formation effectués et à effectuer au tarif complet dans les 30 jours après réception de leur courrier. En cas d'abandon de la formation pour une autre raison, le coût total de la formation est dû.



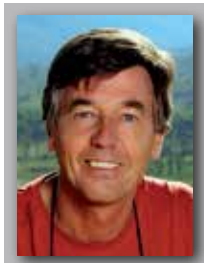
Espace de ressourcement  
[www.espace-de-ressourcement.be](http://www.espace-de-ressourcement.be)

Cette méthode, fruit de plus de trente années d'expérience, conjugue diverses approches corporelles et verbales intégrant la richesse des outils de différentes psychothérapies. Elle implique un aller-retour permanent entre le corps et la vie, ce qui procure à la démarche d'aide tout son sens et son efficacité.

*Cette formation est reconnue par la «Fédération Française de Somato-psychothérapie et est agréée en Belgique, pour le niveau IV, par le Service public fédéral 'Emploi, Travail et Concertation sociale' pour l'obtention de «Congés-éducation payés»*

# L'équipe de formation

**La formation est assurée en Belgique et en France par une équipe de formateurs expérimentés.**



**Jean-Louis ABRASSART** Issu d'études d'ingénieur Grandes Écoles et formé à différentes techniques de massage et de psychothérapie (Gestalt, bioénergie, psychologie antagoniste, PNL), Jean-Louis a créé la Relation d'Aide par le Toucher® et l'enseigne depuis près de 30 ans. Auteur de nombreux livres et DVD, il se consacre de plus en plus à la guérison énergétique et spirituelle.



**Fabrice MASCAUX** Initiateur et gestionnaire du projet «Espace de ressourcement®» à Liège, Fabrice est également responsable de la formation en Relation d'Aide par le Toucher® en Belgique et en France. Psychologue et thérapeute psycho-corporel, il axe son travail d'accompagnement sur la respiration en conscience (Rebirth) et la Relation d'Aide par le Toucher®. Il est également formé à plusieurs techniques de massages issues de traditions diverses. Il intervient sur les 4 niveaux de la formation.



**Marie DELHEZ** Est psychologue et thérapeute psycho-corporelle. Elle est formée à l'accompagnement par la respiration en conscience (Rebirth) et le Toucher thérapeutique (Jean-Louis Abrassart) ainsi qu'à diverses techniques de massage dont le massage prénatal. Dans les formations qu'elle propose, une attention particulière est donnée à la conscience corporelle et à la qualité de présence à soi et à l'autre. Marie intervient dans le niveau I et II de la formation.



**Cathy FELIX** Après un cursus DEFA (diplôme d'état aux fonctions d'animateur) et un parcours dans l'animation socio-culturelle, formée en Shiatsu et PNL, Somatothérapeute certifiée en Relation d'Aide par le Toucher®, formatrice de l'école depuis 2004, Cathy intervient dans les différents niveaux de la formation.



**My-Lê CASTAING** Enseignante certifiée de la Fédération Française de Shiatsu Traditionnel, pratiquante de Qi Gong, Tai Chi et arts martiaux, My-Lê intervient dans l'école pour l'enseignement du Shiatsu. Elle est certifiée en Relation d'Aide par le Toucher®.

**Damien DELHAYE** Assistant social de formation, il est certifié en Relation d'Aide par le Toucher® et exerce comme thérapeute psycho-corporel à Liège. A travers son parcours de formation, il redécouvre avec un autre regard ses origines indiennes qui l'attirent naturellement vers des techniques de massage bien-être venues d'Asie dont le shiatsu. Il intervient dans le niveau I de la formation.



**Marie LEGENDRE** Formée à la respiration consciente, à la PNL, au Reiki, à la guérison énergétique et spirituelle ainsi qu'à la régression, Marie s'enrichit également de recherches dans le domaine de la sexualité et des relations. Ecouter, nourrir le corps et l'être d'un toucher présent, mettre en lumière les maux au travers d'une parole consciente, libérer les noeuds, pour aller toujours vers plus de conscience et plus de liberté. Elle exerce à Paris comme somatothérapeute certifiée FF2S et intervient dans les niveaux II et III.



**Peter CLAES** Actif dans le monde ‘parallèle’ des objectifs, des plans d’actions, des agendas et des obligations, je me suis ouvert à la langue du corps et surtout de mes mains. Maître-praticien en PNL, j’interviens en tant que formateur de la Relaxation coréenne en Niveau I en Relation d’Aide par le Toucher. Je crois en la force du cœur et de l’enfant intérieur qui permet d’accepter l’inacceptable. Et pour y arriver aucune force n’est aussi grande que celle de la douceur, de la vulnérabilité et de la sensibilité.



**Alain ROUX** Certifié en Somatothérapie et en Rebirth, Alain est co-fondateur d’Elementerre en France. Il est responsable de formation professionnelle en Somatothérapie et enseigne, notamment le Rebirth, depuis plus de 20 ans. Fort de son expérience, il accompagne de nombreuses personnes à se déployer avec respect et délicatesse sur le chemin de la transformation. Il intervient dans le niveau II de la formation.



**Corinne DEFRANOUX** Maîtrise en Sciences de l’Education, études de psychographologie, Corinne s’est formée à différentes approches corporelles : Yoga, méditation, Tantra, thérapie reichienne. Certifiée à la Relation d’Aide par le Toucher®, elle est intervenante dans les différents niveaux de formation.



**Isabelle VILLEMOT** De formation initiale en biologie, Isabelle a travaillé en tant que formatrice et chef de produit dans des sociétés de diagnostic médical pendant 10 ans. Depuis 2004, elle se forme au Shiatsu et devient praticienne, à la communication non violente et à la psychologie humaniste et transpersonnelle. En 2010, elle crée son entreprise «Paroles de corps» et exerce en tant que thérapeute psychocorporelle et transpersonnelle en Bretagne.



**Kristel VITTOZ** Après des études de sociologie, Kristel a exercé la formation de manager dans des collectivités territoriales (tourisme). Formée à la PNL, certifiée en Relation d’aide par le Toucher®, Kristel exerce en tant que thérapeute psychocorporelle. Elle est intervenante dans le niveau I de la formation. Formation complémentaire : PNL. Management/Gestion des Ressources Humaines. Centre d’intérêt : danse biodynamique, rebirth.



**Elisabeth THERME** Educatrice spécialisée pendant 20 ans auprès de jeunes en difficultés. Elisabeth s’est formée à Lausanne en réflexologie et pratique les constellations familiales. Attentive au rythme de chacun, elle privilégie l’écoute et l’humour.



**Sophie LEGENDRE** Formée à l’énergie vibratoire, Sophie est formatrice et intervient dans la formation en niveau I. Portée par la communication et les relations Sophie est référente pour l’Espace de Ressourcement pour la France.



**Véronique GROBET** Diplômée en Relation d’Aide par le Toucher®, en massage prénatal, en massage Amma et en cours de formation en Naturopathie, elle exerce comme thérapeute psychocorporelle, massothérapeute et conseillère en hygiène de vie. Elle intervient dans la formation comme formatrice dans le niveau I et comme assistante pour les niveaux supérieurs.

**Pour vivre pleinement votre corps**  
**Apprendre à l'écouter**  
**Rencontrer l'autre par le toucher**

## La Relation d'Aide par le Toucher®

Méthode Jean-Louis Abrassart



Venez découvrir les différentes techniques de massage dans une ambiance conviviale et chaleureuse.

Du 24 au 29 juillet 2017  
**en Ardèche**



Du 14 au 19 août 2017  
**en Ardèche**



- **Massage Californien**

Un toucher sécurisant, nourrissant et enveloppant

- **Shiatsu**

Des pressions et étirements le long de trajets d'énergie du corps

- **Relaxation Coréenne**

Une méthode de détente et de lâcher prise par vibrations

- **Réflexologie Plantaire**

Dynamisant des zones réflexes des pieds

- **Polarités**

Les polarités des impositions des mains pour équilibrer et harmoniser la circulation des énergies

A partir de votre vécu corporel, grâce à la visualisation et à des techniques d'expression, vous expérimenterez comment le toucher peut aussi vous aider dans votre vie quotidienne et vos relations.

Ces stages sont une excellente occasion de vous initier à la démarche de la formation à la Relation d'Aide par le Toucher® créée par Jean-Louis Abrassart et qui débutera à l'automne 2017.

Du 24 au 29 juillet 2017  
en Ardèche 6 jours



Avec **Sophie Legendre**,  
Certifiée en Relation d'Aide par le Toucher®,  
formée à l'énergie vibratoire.

### Le lieu : Les jardins intérieurs

En Ardèche du sud, à 3km d'Aubenas et 38km de Montélimar, les Jardins Intérieurs vous accueillent dans un ancien moulinage restauré, au coeur d'un parc arboré de 1 hectare, lieu de ressourcement naturel et paisible au bord de la rivière Ardèche. Accueil le 24 au soir avec apéritif et présentation du stage. Le stage commence le 25 à 9h.

**Hébergement** : de **69€** (chambre de 3 à 4 pers.)  
à **79€** (chambre double). Possibilité de camping.

### Coût du stage :

- **385€** les 6 jours, hors hébergement
- Réduction si inscription avant le 10 juin 2017 : **335€**
- Acompte : 100€

Du 14 au 19 août 2017  
en Ardèche 6 jours



Avec **Kristel Vittoz**,  
Certifiée en Relation d'Aide par le Toucher®,  
formée à la PNL.

### Le lieu : Marelles

Situé à 40km de Valence, joli petit hameau ardéchois, avec piscine, environné de chênes, de châtaigniers et de prés, Marelles vous accueille avec en toile de fond les Alpes et vous propose une cuisine végétarienne et inventive. L'accueil commence la veille.

**Hébergement** : de **53€** (dortoir)  
à **65€** (chambre individuelle).  
Possibilité de camping.

### Coût du stage :

- **385€** les 6 jours, hors hébergement
- Réduction si inscription avant le 10 juin 2017 : **335€**
- Acompte : 100€

**Contact et inscription** Espace de Ressourcement® PARIS | Sophie Legendre : +33(0)6 72 95 60 27  
edr.coordination.fr@gmail.com | 33 rue Maurice Ripoche | 75014 Paris

## BULLETIN D'INSCRIPTION

A renvoyer par courrier ou scanné par mail ou, mieux encore, inscription en ligne via le site [www.espace.de.ressourcement.be](http://www.espace.de.ressourcement.be) > Stages spécifiques & Ateliers > Toucher pour la Vie

Nom : ..... Prénom : .....

Adresse : .....

Tél. : ..... Mail : .....

Je m'inscris au stage du 24 au 29 juillet 2017 aux Jardins Intérieurs

385 €       335 € avant le 10 juin 2017

Je m'inscris au stage du 14 au 19 août 2017 à Marelles

385 €       335 € avant le 10 juin 2017

Date : .....

Signature obligatoire : .....

- Un versement bancaire de 100€ est à effectuer sur le compte IBAN BE 05 0689 0471 4175 (code BIC : GKCCBEBB). Les chèques ne sont pas acceptés.
- Le solde sera à verser par virement dès réception de la facture 15 jours avant le stage. L'hébergement est en supplément et réglé sur place à votre arrivée. Selon les lieux, un bon de réservation est à renvoyer. Il vous sera transmis après réception de votre acompte.
- Les inscriptions sont enregistrées dans leur ordre d'arrivée et après réception de l'acompte. L'annulation est possible jusqu'à 15 jours avant le stage (pas de remboursement des frais de dossier d'une valeur de 15€).
- Si le groupe auquel vous vous inscrivez est complet ou si l'activité n'a pas lieu, vous en serez prévenu dans les plus bref délais et les sommes versées seront intégralement remboursées

## Livre de présentation de la Relation d'Aide par le Toucher® :

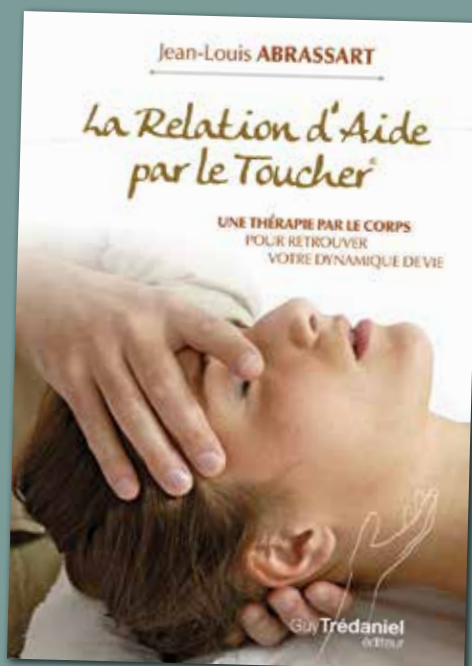
### Une thérapie par le corps pour retrouver votre dynamique de vie

Si vous sentez que vous pourriez être plus vous-même,  
si votre situation personnelle, familiale ou professionnelle  
vous questionne,  
si vous traversez une période de vie difficile qui vous  
affecte,  
si vous vous sentez fatigué, anxieux, oppressé, débordé,  
abattu,  
si vous souffrez de douleurs ou de troubles de santé  
sans cause médicale,  
si un conflit intérieur, vos émotions ou vos sentiments  
vous perturbent,  
si vous vivez mal les réactions des autres, ...

Alors la Relation d'Aide par le Toucher® peut vous aider. En associant la dimension corporelle du massage à des outils d'aide au changement, la Relation d'Aide par le Toucher® se révèle une thérapie innovante et efficace pour aider à la guérison des symptômes psychosomatiques et à des repositionnements de vie. Ce livre vous explique les fondements et le déroulement de cette démarche qui vous remet profondément en accord avec vous-même.

*Jean-Louis Abrassart est le créateur de la Relation d'Aide par le Toucher®. Auteur de nombreux ouvrages, il a formé plusieurs centaines de thérapeutes en Relation d'Aide par le Toucher®.*

**Ce livre de présentation de la méthode sera en vente  
lors des journées et stages découverte au prix de 9,90€.**



A affranchir  
vers la France

ESPACE DE RESSOURCEMENT PARIS  
33, rue Maurice RIPOCHE  
75014 PARIS  
FRANCE

# Participez à une journée ou au stage de découverte de la Relation d'Aide par le Toucher® dans votre région



Un espace de 6 heures vous est ouvert pour découvrir la richesse de cette méthode reconnue ainsi que la formation certifiante proposée en Belgique et en France. Animé par Fabrice Mascaux.

Différentes **expérimentations** et **démonstrations** simples et accessibles impliquant le toucher, la présence, la respiration et l'intention vous seront proposées durant cet atelier, pour que vous puissiez sentir et mieux connaître les outils utilisés à travers cette approche (massage californien, shiatsu, relaxation coréenne, réflexologie plantaire, contact relationnel, intégration du vécu, rêve éveillé, PNL, analyse bio-énergétique, Gestalt, ...).

Fabrice jettera aussi les **bases théoriques et les présupposés** de la **Relation d'Aide par le Toucher®** dans le but d'ouvrir un espace de discussions enrichissantes pour chacun.

>> Découvrez au VERSO les thèmes qui seront abordés <<

## CINQ JOURNEES PROPOSEES A PROXIMITE DE LIEGE, BRUXELLES ET NAMUR. À PARIS, LYON ET TOULOUSE.

**SOIT LIÈGE (Belgique) : le 20 mai 2017** - Château de Harzé, 1 rue de Bastogne, 4920 Harzé

**SOIT PARIS (France) : le 17 juin 2017** - Centre TAO, 144 Boulevard de la Villette, 75019 Paris

**SOIT WAVRE (Belgique) : le 02 septembre 2017** - Centre Columban, 162 Chemin de Vieusart, 1300 Wavre

**SOIT LYON (France) : le 09 septembre 2017** - Centre SAONE & SOI, 88 quai Pierre Scize, 69005 Lyon

**SOIT TOULOUSE (France) : le 16 septembre 2017** - Espace Allegria, 110 Rue Achille Viadieu, 31400 Toulouse

**Prix : 50€** pour les 6 heures (support informatif, thé et café compris durant la pause).

>> **Le montant de cet atelier vous sera déduit en cas d'inscription au Niveau I de la formation.**

Matériel à prévoir : Une tenue souple et confortable.

## Contact et inscription

**France :** Espace de Ressourcement PARIS | Sophie Legendre : +33(0)6 72 95 60 27  
edr.coordination.fr@gmail.com | 33 rue Maurice Ripoché | 75014 Paris | France

**Belgique :** Espace de Ressourcement LIEGE | Véronique Grobet : +32(0)4 223 02 94  
coordination@espace-de-ressourcement.be | 5 rue Schmerling | 4000 Liège | Belgique



## BULLETIN D'INSCRIPTION

A renvoyer par courrier ou scanné par mail ou, mieux encore, inscription en ligne via le site [www.espace-de-ressourcement.be](http://www.espace-de-ressourcement.be) > Conférences > La Relation d'Aide par le Toucher

Nom : ..... Prénom : .....

Adresse : .....

Tél. : ..... Mail : .....

Je m'inscris à la journée découverte à :

- LIEGE (Belgique) le **20 mai 2017**
- PARIS (France) le **17 juin 2017**

- WAVRE (Belgique) le **02 septembre 2017**
- LYON (France) le **09 septembre 2017**
- TOULOUSE (France) le **16 septembre 2017**

### CONDITIONS GÉNÉRALES :

- Suite à votre inscription, vous recevrez rapidement une facture d'un montant de 50€ à régler dès réception afin de confirmer votre réservation (les chèques ne sont pas acceptés).
- Les inscriptions sont enregistrées dans leur ordre d'arrivée et après réception du paiement.
- L'annulation est possible jusqu'à 15 jours avant l'événement avec remboursement. Passé ce délai, aucun remboursement ne pourra être effectué.

Date : .....

Signature obligatoire : .....

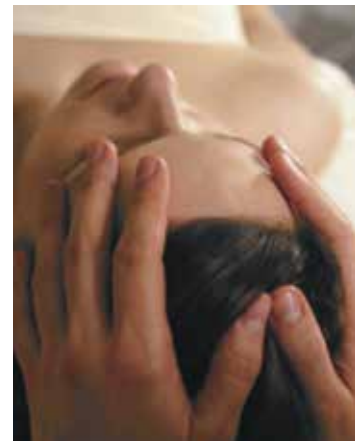


Espace de ressourcement

[www.espace-de-ressourcement.be](http://www.espace-de-ressourcement.be)

## LES THÈMES ABORDÉS SERONT NOTAMMENT :

- Toute problématique de vie se retrouve dans le corps et inversement.
- Tout changement dans la vie entraîne un changement dans le corps et inversement.
- Le toucher est un outil efficace d'aide pour le corps et la vie.
- La qualité de la relation entre le thérapeute et le patient est un facteur essentiel de réussite dans la Relation d'Aide par le Toucher.
- Le corps au présent et le toucher révélateur.
- Le corps du passé et le toucher réparateur.
- Le corps d'avenir et le toucher catalyseur.
- L'investissement du patient et l'intention du thérapeute sont fondamentaux.



### FABRICE MASCAUX :



Licencié en Psychologie à l'ULg, Fabrice Mascaux s'investit depuis 20 ans avec cœur et professionnalisme dans l'apprentissage et la transmission de massages venant des 4 coins du monde et de techniques d'accompagnement thérapeutique par le toucher.

La richesse de son travail est la synthèse de ces différentes approches corporelles et verbales. Son accompagnement implique un aller-retour permanent entre le corps et la vie, ce qui procure à la démarche d'aide tout son sens et son efficacité.

Fabrice est responsable et intervenant principal pour la Belgique et la France dans le cadre de la Formation certifiante en «Relation d'Aide par le Toucher®». Cette formation est agréée en Belgique par le Service public fédéral 'Emploi, Travail et Concertation sociale' pour l'obtention de «Congés-éducation payés» et est reconnue par la «Fédération Française de Somato-psychothérapie».

A affranchir  
vers la Belgique

ESPACE DE RESSOURCEMENT  
5, Rue Schmerling  
4000 LIÈGE  
BELGIQUE